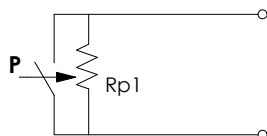


Filetti (X3)	Threads (X3)	L1	L2	L3 (mm)
M8x1	M8x1	16,8	-	-
M10x1	M10x1	19	29,5	8
M10x1,25	M10x1,25	21	31,5	-
1/8" Gas conico	1/8" Gas conical	-	-	8
1/8" NPT	1/8" NPT	-	-	8
3/8"-24 UNF-2A	3/8"-24 UNF-2A	24	-	-
7/16"-24 UNS-2A	7/16"-24 UNS-2A	24	-	-

<b>Corpo</b>	Acciaio zincato (a richiesta inox)
<b>Contatti elettrici</b>	Argentati
<b>Condizione elettrica</b>	NA (a richiesta N.C.)
<b>Max tensione commutabile</b>	24 Vcc
<b>Carico resistivo</b>	21 (12 Vdc) VA
<b>Max temperatura fluido</b>	80°C
<b>Max pressione sicurezza</b>	350 bar
<b>Campo di intervento</b>	2.5 - 5.5 bar 0.5 - 3.5 bar
<b>Tipo di azionamento</b>	1B
<b>Membrana</b>	EPDM CH (liquido freni), NBR (olio idraulico)
<b>Conessioni elettriche</b>	Cablato a richiesta

<b>Case</b>	Zinc plated steel (stainless steel on request)
<b>Electric contact</b>	Silver Plated
<b>Contact</b>	NO (on request N.C.)
<b>Max switched voltage</b>	24 Vcc
<b>Resistive load</b>	21 (12 Vdc)VA
<b>Max fluid temperature</b>	80°C
<b>Overpressure limit</b>	350 bar
<b>Intervention point</b>	2.5 - 5.5bar 0.5 - 3.5 bar
<b>Action type</b>	1B
<b>Diaphragm</b>	EPDM CH (brake liquid), NBR (Idraulic oil)
<b>Electrical connections</b>	Wired on request

A RICHIESTA / ON REQUEST  
CIRCUITO OBD ON BOARD DIAGNOSTIC



I sempre più elevati standard di sicurezza richiesti alle moto ed ai veicoli da diporto hanno di conseguenza aumentato le esigenze anche sui relativi componenti, quali gli interruttori freno.

Connettori difettosi o danneggiati, cortocircuiti e interruzioni nei cavi di collegamento devono essere riconoscibili dall'elettronica di bordo. Tale capacità diagnostica si ottiene installando un resistore nell'interruttore idraulico del freno.

I resistori sono integrati nello corpo, in modo che gli interruttori rimangano conformi IP e non sia necessario ulteriore spazio per la diagnostica aggiunta.

The ever higher safety standards required for motorcycles and recreational vehicles have consequently increased the demands on their components, such as brake switches.

Faulty or damaged connectors, short circuits and interruptions in the connection cables must be recognizable by the on-board electronics. This diagnostic capability is obtained by installing a resistor in the brake switch.

The resistors are integrated into the housing, so the switches remain IP-compliant and no additional diagnostic space is required.

Contattare i nostri servizi commerciali per maggiori informazioni sulle versioni disponibili

Please contact our Customer service for further information on the versions available.

Per un corretto impiego vedere le note generali del catalogo pressostati Euroswitch, pag. 11-15. For a correct use please refer to "General Notes" in the pressure switches Euroswitch catalogue, p. 11-15.

L'Azienda si riserva la facoltà di apportare modifiche tecniche ai prodotti o di cessarne la produzione senza obbligo di preavviso. The Company reserves the right to modify the technical features of the products or halt production at any time without notice.